



KIT A JOINTS

kit de jointoiment simple d'utilisation.

Permet l'injection de tous types de mortier pour les joints de briques, pierres, carrelages, faïences, etc...

Permet d'économiser jusqu'à 30% de mortier par rapport à une application traditionnelle. Poche de longueur 40 cm.

OUTIFRANCE

Code	Caractéristiques	Prés.	Cond.
6570110	Poche + 1 buse + 2 doses d'adjuvant ciment pour joints de briques et pierres	BB	1
6570115	Lot de 3 doses d'adjuvant	BB	1
6570150	Poche + 2 buses fines pour joints de carrelages et faïences	BB	1



MACHINE A CREPIR

Pour la projection de produits de ravalement et crépis divers.

Grande poignée pour une bonne prise en main. Réglage du butoir.

Livrée avec cache de réduction de la fenêtre pour les projections précises.

OUTIFRANCE

Code	Présentation	Prés.	Cond.
8930020	Machine	B	1
8930030	Rouleau à peignes	V	1



MACHINE A CREPIR 'LA GUEPE'

Large fenêtre d'ouverture, grande poignée pour une bonne prise en main.

Longue manivelle pour un entraînement régulier et sans effort. Réglage du butoir. Cuve et noyau brevetés.

Sur le noyau, des contrebutées permettent une éjection très efficace.

OUTIFRANCE

Code	Présentation	Prés.	Cond.
8930028	Machine à crépir complète	B	1



FER A JOINT CIMENTIER

Pour effectuer de manière régulière les joints et nez de marche.

Un côté en V et un 1/4 de rond.

OUTIFRANCE

Code	Caractéristiques	Prés.	Cond.
1510450	Plastique	V	1
4130130	Fonte	V	1



TRUELLE RONDE ECO

Lame en acier trempé vernie anti-corrosion. Manche verni avec douille laitonée ou ergonomique bi-matière.

OUTIFRANCE

Code	Dimensions	Prés.	Cond.	Code	Dimensions	Prés.	Cond.
Manche bois				Manche bi-matière			
8950130	18 cm	LS	6	8950163	16 cm	LS	6
8950140	20 cm	LS	6	8950164	18 cm	LS	6
8950150	22 cm	LS	6	8950165	20 cm	LS	6
8950160	24 cm	LS	6	8950166	22 cm	LS	6



TRUELLE CARREE ECO

Lame en acier trempé vernie anti-corrosion. Manche verni avec douille laitonée ou ergonomique bi-matière.

OUTIFRANCE

Code	Dimensions	Prés.	Cond.	Code	Dimensions	Prés.	Cond.
Manche bois				Manche bi-matière			
8950080	18 cm	LS	6	8950116	20 cm	LS	6
8950090	20 cm	LS	6	8950117	22 cm	LS	6
8950100	22 cm	LS	6	8950118	24 cm	LS	6
8950110	24 cm	LS	6				





TRUELLE LANGUE DE CHAT ECO

Lame en acier trempé vernie anti-corrosion.
Manche verni avec douille laitonée ou ergonomique bi-matière.



Code	Dimensions	Prés.	Cond.	Code	Dimensions	Prés.	Cond.
Manche bois				Manche bi-matière			
8950170	12 cm	LS	6	8950195	12 cm	LS	6
8950180	14 cm	LS	6	8950196	14 cm	LS	6
8950190	16 cm	LS	6	8950197	16 cm	LS	6



TRUELLE TRIANGULAIRE ECO

Lame en acier trempé vernie anti-corrosion.
Manche verni avec douille laitonée ou ergonomique bi-matière.



Code	Dimensions	Prés.	Cond.	Code	Dimensions	Prés.	Cond.
Manche bois				Manche bi-matière			
8950010	14 cm	LS	6	8950025	14 cm	LS	6
8950020	16 cm	LS	6	8950026	16 cm	LS	6



TRUELLE A JOINT ECO

Lame en acier trempé vernie anti-corrosion.
Manche verni avec douille laitonée ou ergonomique bi-matière.



Code	Largeur	Prés.	Cond.	Code	Largeur	Prés.	Cond.
Manche bois				Manche bi-matière			
8950040	10 mm	LS	6	8950055	10 mm	LS	6
8950050	12 mm	LS	6	8950056	12 mm	LS	6



TRUELLE RONDE PRO

Lame en acier haute qualité protégée par un vernis écologique anti-rouille.
Assemblage poignée/lame robuste et flexible par soudure micro-fusion.
Poignée bois verni avec viroles acier ou ergonomique avec grip anti-dérapant.



Code	Dimensions	Prés.	Cond.	Code	Dimensions	Prés.	Cond.
Manche bois				Manche bi-matière			
8951905	18 cm	SC	1	8951950	18 cm	SC	1
8951910	20 cm	SC	1	8951955	20 cm	SC	1
8951915	22 cm	SC	1	8951960	22 cm	SC	1



TRUELLE CARREE PRO

Lame en acier haute qualité protégée par un vernis écologique anti-rouille.
Assemblage poignée/lame robuste et flexible par soudure micro-fusion.
Poignée bois verni avec viroles acier ou ergonomique avec grip anti-dérapant.



Code	Dimensions	Prés.	Cond.	Code	Dimensions	Prés.	Cond.
Manche bois				Manche bi-matière			
8951920	18 cm	SC	1	8951965	18 cm	SC	1
8951925	20 cm	SC	1	8951970	20 cm	SC	1
8951930	22 cm	SC	1	8951975	22 cm	SC	1

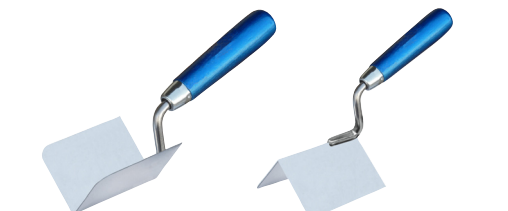


TRUELLE LANGUE DE CHAT PRO

Lame en acier haute qualité protégée par un vernis écologique anti-rouille.
Assemblage poignée/lame robuste et flexible par soudure micro-fusion.
Poignée bois verni avec viroles acier ou ergonomique avec grip anti-dérapant.



Code	Dimensions	Prés.	Cond.	Code	Dimensions	Prés.	Cond.
Manche bois				Manche bi-matière			
8951935	14 cm	SC	1	8951980	14 cm	SC	1
8951940	16 cm	SC	1	8951985	16 cm	SC	1

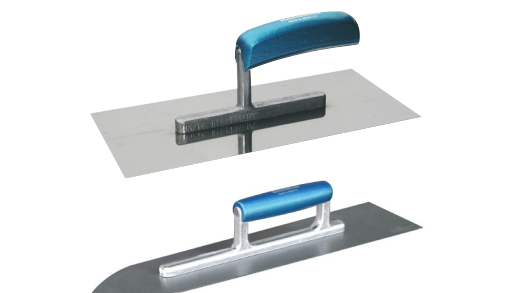


TRUELLE D'ANGLE

Lame inox. pour faire des lignes parfaites sur les arrêtes de murs et plans de travail.



Code	Caractéristiques	Dimensions	Prés.	Cond.
8950215	Truelle d'angle intérieur	80 x 60 mm	V	1
8950216	Truelle d'angle extérieur	80 x 60 mm	V	1



PLATOIR INOX

Lame acier inoxydable. Poignée bois.



Code	Dimensions	Forme	Prés.	Cond.
8950250	28 x 12 cm	Rectangle	V	1
8950242	28 x 12 cm	Rectangle 2 côtés crantés 6 mm	V	1

PLATOIR FLAMAND

Lame acier inoxydable. Poignée bois.



Code	Dimensions	Forme	Prés.	Cond.
8950260	45 x 11 cm	Fer à repasser	V	1

PLATOIR SUISSE

Lame acier inoxydable. Large poignée bois.

Code	Dimensions	Forme	Prés.	Cond.
8950260	45 x 11 cm	Fer à repasser	V	1

OUTIFRANCE



TALOCHE ABS

Plateau nervuré avec alvéoles «nid d'abeilles» en ABS léger et résistant aux chocs, forte épaisseur pour utilisation prolongée.

Poignée bois grosse section.

Code	Dimensions	Forme	Prés.	Cond.
8950860	27 x 18 cm	Rectangle	V	1
8950840	35 x 27 cm	Rectangle	V	1
8950850	42 x 28 cm	Rectangle	V	1
8950835	14 x 8 cm	Pointue à grésier	V	1
8950880	27 x 18 cm	Pointue	V	1

OUTIFRANCE



TALOCHE BOIS

Plateau en samba.

Poignée plastique montée par double queue d'aronde.

Code	Dimensions	Forme	Prés.	Cond.
8950800	33 x 18 cm	Rectangle	V	1
8950810	42 x 28 cm	Rectangle	V	1
8950791	27 x 15 cm	Pointue	V	1

OUTIFRANCE



TALOCHE A POINTES

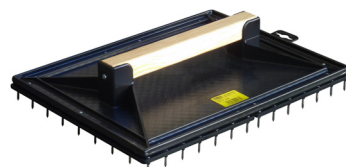
Plateau nervuré en ABS léger et résistant aux chocs.

Poignée bois grosse section. Pointes acier inox de 20 mm.

Permet d'effectuer des finitions d'enduits grattés.

Code	Dimensions	Forme	Prés.	Cond.
8950940	35 x 27 cm	Rectangle	V	6

OUTIFRANCE

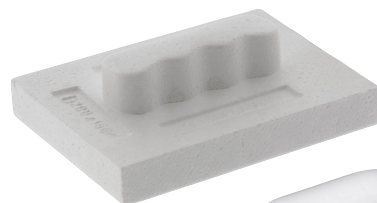


FROTTOIR POLYSTYRENE

Corps monobloc en polystyrène expansé.

Code	Dimensions	Forme	Prés.	Cond.
8950795	20 x 15 cm	Rectangle	V	1

OUTIFRANCE



PLATOIR A ENDUIRE / GRESER

En polypropylène avec poignée ergonomique.

Angles arrondis.

Code	Dimensions	Epaisseur	Forme	Prés.	Cond.
4040240	27 x 13 cm	6 mm	Rectangle	V	10

OUTIFRANCE



PLATOIR A JOINTER

En polypropylène, avec poignée ergonomique.

Semelle débordante en caoutchouc cellulaire noir épaisseur 10 mm.

Pour tirer les joints de carrelage.

Code	Dimensions	Forme	Prés.	Cond.
4040200	28 x 14 cm	Rectangle	V	1

OUTIFRANCE



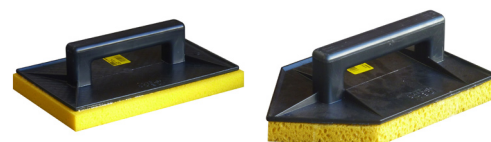
TALOCHE MOUSSE

Plateau nervuré en ABS léger et résistant aux chocs.

Manche plastique de grosse section. Semelle mousse pour travaux de finition et joints.

Code	Dimensions	Forme	Prés.	Cond.
8950890	27 x 18 cm	Rectangle	V	1
8950891	27 x 18 cm	Pointue	V	1

OUTIFRANCE



TALOCHE MOUSSE

En polypropylène avec poignée ergonomique.

Semelle mousse fine épaisseur 20 mm.

Code	Dimensions	Forme	Prés.	Cond.
4040210	28 x 14 cm	Rectangle	V	1

OUTIFRANCE



PLATOIR DE LAVAGE

En polypropylène avec poignée ergonomique.

Semelle débordante en éponge épaisseur 30 mm.

Code	Dimensions	Forme	Prés.	Cond.
4040220	28 x 14 cm	Rectangle	V	1

OUTIFRANCE





SEAU DE NETTOYAGE POUR CARRELEUR

Seau de 22 litres avec anse de transport, équipé de 2 rouleaux d'essorage, 1 tamis de pression et de 4 roulettes pivotantes. Idéal pour l'utilisation des plateaux mousse ou éponge.

OUTIFRANCE

Code	Capacité	Prés.	Cond.
4040260	22 L	B	1



BOL A PLÂTRE

En caoutchouc.

OUTIFRANCE

Code	Capacité	Diamètre	Prés.	Cond.
8950470	0,75 L	125 mm	V	1



SEAU DE VENDANGES OU A VEAU

En plastique, anse métallique avec poignée bois, forme large et évasée.

OUTIFRANCE

Code	Capacité	Diamètre	Prés.	Cond.
4040035	15,5 L	350 mm	V	1



SEAU MULTIFONCTION

En polyéthylène souple, poignées confortables et solides.

Idéale pour transporter des objets, verser des liquides, le mélange de béton ou pour l'alimentation animale.

Fabriqués à partir de matériaux 100% recyclés et 100% recyclables.

FAITHFULL[®]
QUALITY TOOLS

Code	Capacité	Diamètre	Prés.	Cond.
4040041	28 L	390 mm	V	1
4040042	42 L	440 mm	V	1
4040043	60 L	530 mm	V	1

SEAU DE MAÇON PLASTIQUE

En plastique noir, fond renforcé, anse métallique.

OUTIFRANCE

Code	Capacité	Diamètre	Prés.	Cond.
4040030	11 L	300 mm	V	10



SEAU DE MAÇON CAOUTCHOUC

Corps, oreilles et fond renforcé. Nervures longitudinales.

Graduations intérieures. Anse acier galvanisé gros diamètre. Fabrication française.

OUTIFRANCE

Code	Capacité	Diamètre	Prés.	Cond.
4040110	11 L	300 mm	V	10



SEAU DE MAÇON CAOUTCHOUC ARME

En caoutchouc naturel armé de fibres textiles pour une très grande résistance à l'abrasion, aux chocs et aux différentes températures. Corps, oreilles et fond renforcés.

Nervures longitudinales. graduations intérieures. Anse métallique. Fabrication française.

OUTIFRANCE

Code	Capacité	Diamètre	Prés.	Cond.
8950442	12 L	320 mm	V	5

AUGE DE MAÇON PLASTIQUE

Corps en polyéthylène avec nervures longitudinales. Fabrication française.

OUTIFRANCE

Code	Capacité	Dimensions	Prés.	Cond.
4040021	3 L	310 x 210 x h. 70 mm	V	10
4040010	13 L	460 x 320 x h. 150 mm	V	10
4040020	25 L	600 x 400 x h. 160 mm	V	5



AUGE DE MAÇON CAOUTCHOUC

Corps en caoutchouc très résistant aux chocs, avec nervures longitudinales. Fabrication française.

OUTIFRANCE

Code	Capacité	Dimensions	Prés.	Cond.
4040115	10 L	440 x 340 x h. 100 mm	V	10
4040120	25 L	600 x 400 x h. 160 mm	V	10
4040125	35 L	630 x 420 x h. 160 mm	V	5



BAC A GÂCHER

En polyéthylène noir haute densité, grande résistance aux chocs.

OUTIFRANCE

Code	Dimensions	Prés.	Cond.
4040050	900 x 900 mm	V	1



TAMIS BOIS EMBOÎTABLE

Monture en bois. Toile en acier galvanisé. Diamètre total : 420 mm. Hauteur : 100 mm.

OUTIFRANCE

Code	Type	Diamètre fil	Esp. Inter Mailles	Prés.	Cond.
8950291	N°6	0,56 mm	4,00 mm	V	1
8950301	N°8	0,45 mm	2,80 mm	V	1
8950311	N°10	0,36 mm	2,25 mm	V	1
8950321	N°12	0,32 mm	1,85 mm	V	1
8950331	N°14	0,3 mm	1,60 mm	V	1



COLORANTS POUR CIMENT / PLÂTRE

Colorants synthétiques utilisables pour le ciment, la chaux, le plâtre, le béton, ou les enduits divers.

Présentation en flacon de 1150 cc.

7 couleurs disponibles.

Code	Couleur	Poids	Prés.	Cond.
7251500	Ton pierre	1000 g	V	24
7251501	Blanc	1000 g	V	24
7251502	Rouge foncé	1000 g	V	24
7251504	Jaune	500 g	V	24
7251506	Ocre	500 g	V	24
7251508	Brun foncé	750 g	V	24
7251510	Noir	1000 g	V	24

OUTIFRANCE



MELANGEUR ELECTRIQUE

Mélangeur électrique à 2 vitesses avec variateur électronique. Raccord M14.

Bouton de verrouillage de l'interrupteur marche/arrêt. Molette de réglage de la vitesse.

Protection classe II. Indice d'étanchéité IP20. Câble : 3 m.

Idéal pour produits à viscosité élevée : mortier, chape, enduits, résine époxy, bitume, plâtre, etc.

Code	Réf.	Désignation	Nb vit.	Puissance	Vitesse tr/mn	Volume de mixture	Prés.	Cond.
0170300	POWX083	Mélangeur + 1 hélice Ø 120 mm	2	1220 Watt	180 / 700	120 L	B	1
0170310	POWX084	Mélangeur + 1 hélice Ø 160 mm	2	1600 Watt	180 / 700	200 L	B	1

POWERPLUS



TURBINE A PALES POUR PERCEUSES

Pour peinture, vernis, et tous produits liquide.

Sur le modèle réglable, les 2 couronnes de pales sont en sens inverse et

leur hauteur peut être ajustée à la profondeur du récipient.

Code	Type	Diamètre	Axe	Prés.	Cond.
8950490	KR rouge - Couronne de 3 pales plastiques	60 mm	Rond - 6 mm	LS	1
0170050	SRGR bichromatée - Double couronne de 5 pales réglables	120 mm	Hex - 10 mm	LS	1

OUTIFRANCE



TURBINES POUR PERCEUSES

Logo Outifrance

Illustration principale du produit : 8950500_montage_1.jpg

En acier, de forme conique avec anneau. Pour peinture, colle, verni, bitume, limon, enduit de lissage, etc.

Code	Type	Diamètre	Axe	Prés.	Cond.
8950500	RR noire - Double spirale	60 mm	Hex - 8 mm	LS	1
8950520	RR noire - Double spirale	80 mm	Hex - 8 mm	LS	1
8950510	RR noire - Double spirale	100 mm	Hex - 10 mm	LS	1
8950533	RR rouge - Double spirale	120 mm	Hex - 10 mm	LS	1

OUTIFRANCE



TURBINES M10 / M14 POUR MELANGEURS ELECTRIQUES

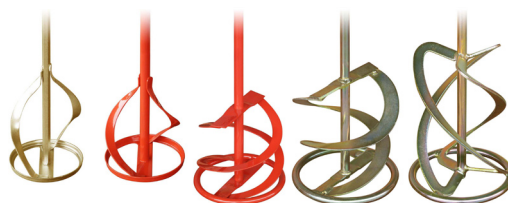
Emmanchement à vis M10 ou M14 pur mélangeurs électriques.

Le profil MRG inversé entraîne le matériaux vers le bas et limite tous risques de projections.

Pour colle, résine, ciment, mortiers, béton et tous les matériaux denses et collants.

Code	Type	Diamètre	Axe	Prés.	Cond.
0170027	RR bichromatée - Double spirale	100 mm	M10	LS	1
0170026	RR rouge - Double spirale	120 mm	M14	LS	1
0170028	WRG rouge - Double spirale renforcée	140 mm	M14	LS	1
0170030	WRG bichromatée - Double spirale renforcée	160 mm	M14	LS	1
0170040	MRG bichromatée - Triple spirale inversée	160 mm	M14	LS	1

OUTIFRANCE



EXTRACTEUR DE PAVES

Extracteur autobloquant indispensable pour les travaux d'entretien sur les sols en pavés.

Permet d'enlever facilement les pavés de toutes formes et dimensions, facilite également la pose.

Corps en acier, finition peinture epoxy. Poignées antidérapantes. Ouverture réglable par vis papillon.

Couteaux biseautés interchangeables se glissant facilement entre les pavés.

Code	Désignation	Capacité	Poids	Prés.	Cond.
8839017	Extracteur de pavés	40 à 250 mm	4,5 kg	V	1

OUTIFRANCE



POSE DALLES

Pince autobloquante idéale pour transporter les dalles lourdes en béton ou en pierre naturelle.

Permet de garder une position confortable pour le dos pendant l'effort.

Corps en acier, finition peinture epoxy. Poignée antidérapante.

Ouverture réglable par vis papillon. Mâchoires incurvées assurant un maintien efficace.

Code	Désignation	Capacité	Poids	Prés.	Cond.
8839016	Pose dalles	250 à 600 mm	2,3 kg	V	1

OUTIFRANCE





PORTE BORDURES

Porte bordures autobloquant permettant le transport et la pose de pierres de bordure, margelles ou pierres taillées. S'utilisent à deux en toute sécurité. Corps en acier, finition peinture époxy. Poignées antidérapantes. Ouverture réglable par vis papillon. Mâchoires avec patins antidérapants assurant un maintien efficace.

OUTIFRANCE

Code	Désignation	Capacité	Poids	Prés.	Cond.
8839010	Porte bordures à prise transversale	0 à 300 mm	7,6 kg	V	1
8839020	Porte bordures à prise longitudinale	650 à 1000 mm	8,3 kg	V	1

AISETTE DE COUVREUR

Corps en acier forgé. Manche gainé confort.

STUBAI

Code	Longueur	Poids	Prés.	Cond.
1930020	350 mm droitier	600 g	V	1
1930021	350 mm gaucher	600 g	V	1

ENCLUME DE COUVREUR

Corps en acier forgé épaisseur 6 mm.

STUBAI

Code	Longueur	Poids	Prés.	Cond.
1930030	320 mm	500 g	V	1

TIRE-CLOUS

Corps en acier forgé.

STUBAI

Code	Longueur	Poids	Prés.	Cond.
1930040	400 mm	600 g	V	1

BATTE DE ZINGEUR

Batte en hêtre avec arêtes arrondies pour former, mouler, dresser les feuilles de plomb, cuivre, aluminium, zing, et de tout autre métal tendre.

FAITHFULL
QUALITY TOOLS

Code	Caractéristiques	Poids	Prés.	Cond.
0010500	Surface plate : 50 x 170 mm	375 g	V	1

PINCE A PLIER ET BORDER

En acier forgé laqué noir. Poignées gainées.

OUTIFRANCE

Code	Caractéristiques	Longueur	Prés.	Cond.
7171300	Droite largeur 65 mm	280 mm	V	1
7171310	Coudée à 45° largeur 60 mm	275 mm	V	1

TRACETTE DE COUVREUR

Trusquin de couvreur en acier inoxydable, très résistant à l'usage pour des mètres et des mètres de marquage sur les tôles. Permet le marquage d'une coupe à 45° avant de former les bords enroulés d'une gouttière.

OUTIFRANCE

Code	Caractéristiques	Prés.	Cond.
1930050	Profondeurs de marquage de 5 à 100 mm par 5 mm	SC	1

CANNES DEROULEUSES D'ETANCHEUR

En acier tubulaire Ø 23 mm, avec poignée gainée. Finition peinture époxy. Permettent de dérouler sans se baisser tous types de rouleaux (goudronnés pour toiture, film de protection, etc.)

OUTIFRANCE

Code	Désignation	Longueur	Prés.	Cond.
8839310	Canne dérouleuse droite	1 m	V	1
8839320	Canne dérouleuse Sigma	1 m	V	1

ROULEAU DE PRESSION POUR ETANCHEUR

Outil spécialement conçu pour écraser les joints entre les plaques bitumineuses d'étanchéité pour toitures. Permet une position de travail debout et confortable. En acier tubulaire Ø 20 mm, poignée intermédiaire pour appliquer la pression. Rouleau acier Ø 60 x 100 mm.

OUTIFRANCE

Code	Désignation	Longueur	Prés.	Cond.
8839330	Rouleau d'étancheur	1,15 m	V	1

ARRACHE CLOU

Outil très utile pour enlever facilement les pointes et clous. Tête en forme de V coudée à 45 degrés pour permettre l'effet de levier. Manche bi-matière doux pour une prise en main confortable.

FAITHFULL
QUALITY TOOLS

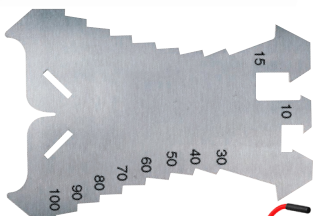
Code	Longueur	Prés.	Cond.
7670010	Lame 100 mm	SC	1

GRATTOIR ARRACHE-CLOU ACIER POLI

Pour ouvrir des boîtes et pots de peinture, s'utilise comme un pied de biche pour arracher les moulures et plinthes. Encoche arrache-clous. En acier finition poli.

OUTIFRANCE

Code	Désignation	Longueur	Largeur	Prés.	Cond.
1950082	Grattoir - arrache-clou	250 mm	42 mm	V	1



PINCE A DECOFFRER ARRACHE-CLOUS

En acier trempé, finition laquée. Extrémités usinées épaisseur 2mm.
Livrée filmée en vrac.

OUTIFRANCE

Code	Désignation	Longueur	Largeur	Prés.	Cond.
1950085	Ouvre caisse tire-clous	370 mm	45 mm	V	1

PINCE MONSEIGNEUR

Acier trempé, finition laquée.

OUTIFRANCE

Code	Dimensions	Prés.	Cond.
3725168	400 x 14 mm	V	1

ARRACHINETTE - PIED DE BICHE

Arrache clou, pied de biche en acier trempé, finition laquée.

OUTIFRANCE

Code	Longueur	Prés.	Cond.
1950010	400 x 18 mm	V	1

PINCE A DECOFFRER

Acier trempé, profil hexagonal, finition laquée.

OUTIFRANCE

Code	Longueur	Prés.	Cond.
1950089	450 x 16 mm	V	1
1950100	600 x 18 mm	V	1
1950110	700 x 18 mm	V	1
1950120	800 x 18 mm	V	1
1950125	1000 x 18 mm	V	1

PINCE A DECOFFRER PRO

Acier trempé et durci, finition peinture époxy.

Profil ovale 50% plus résistant à la flexion qu'un profil hexagonal.

RENNSTEIG

Code	Longueur	Prés.	Cond.
6550010	400 mm	V	1
6550012	500 mm	V	1
6550014	600 mm	V	1
6550018	800 mm	V	1

PINCE A DECOFFRER PRO "GORILLA"

Barre de force en acier trempé monobloc.

L'angle de la mâchoire et le profil ovale de la barre augmente sa puissance d'arrachage de 50%.

Les griffes affinées se glissent facilement sous les parties à soulever.

ROUGHNECK

Code	Longueur	Prés.	Cond.
1950133	610 mm	V	1
1950134	914 mm	V	1
1950135	1219 mm	V	1

BARRE D'ARRACHAGE / DEMOLITION

Barre de force en acier trempé idéale pour démolir, arracher un plancher, un plafond, les liteaux d'une charpente, ou pour soulever des charges lourdes telles que les dalles, etc.

La fourche offre une excellente prise et cause moins de dommage aux pièces travaillées.

Avec poignée gainée pour un meilleur confort lors d'utilisations prolongées.

ROUGHNECK

Code	Dimensions	Prés.	Cond.
8890010	950 x 135 mm	V	1

BARRE A MINE

En acier forgé, pointe et flamme.

OUTIFRANCE

Code	Dimensions	Prés.	Cond.
8952320	Hexagonale 1.50 m Ø 25 mm	V	1
8952330	Hexagonale 1.80 m Ø 25 mm	V	1

BARRE A MINE ISOLEE 1000V

Barre à mine isolée pouvant résister à une tension jusqu'à 1000V (norme BS8020).

En acier forgé, un côté pointe et un côté flamme.

Partie centrale en fibre de verre avec butée évitant le contact avec la partie métallique.

FAITHFUL[®]
QUALITY TOOLS

Code	Dimensions	Prés.	Cond.
8952336	Hexagonale 1.55 m Ø 32 mm	V	1

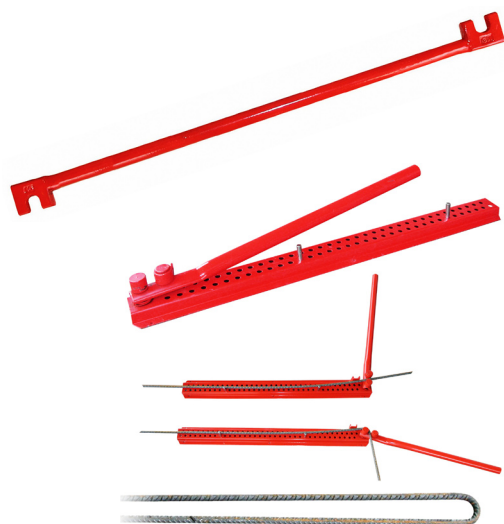
PINCE A TALON

En acier forgé, pointe et talon.

OUTIFRANCE

Code	Dimensions	Prés.	Cond.
8952333	Pince à talon 1.50 m	V	1
8952334	Pince à talon 2.00 m	V	1





GRIFFE A CINTRER

Pour façonner les armatures acier pour béton.

Code	Dimensions	OUTIFRANCE	
		Prés.	Cond.
6590010	6 X 8 mm	V	1
6590020	8 X 10 mm	V	1
6590030	10 X 12 mm	V	1
6590040	12 X 14 mm	V	1
6590050	14 X 16 mm	V	1

CINTREUSE POUR FER A BETON

Pour fers à béton jusqu'à 12 mm de diamètre.

Livrée avec 2 doigts de blocage (dans la poignée).

Fixation possible sur : établi, madrier, bati, ... avec 6 vis (non fournies)

Poids : 3,6 Kg.

Code	Capacité	OUTIFRANCE	
		Prés.	Cond.
6590070	Diamètre 12 mm	V	1

PIERRE A GRESER

Pierre vitrifiée pour le ponçage, l'avivage, le dressage manuel de tous les matériaux.

Idéale pour les bétons et carrelages.

Dimensions : 200 x 50 x 25 mm

Code	Grain	OUTIFRANCE	
		Prés.	Cond.
6050416	16	V	1
6050424	24	V	1
6050436	36	V	1
6050460	60	V	1
6050480	80	V	1

CHEMIN DE FER RAVALEUR

Pour ravalier les façades, gratter la pierre ou les enduits, nettoyer les coffrages.

6 lames acier avec dents. Monture et poignée bois.

Code	Largeur	OUTIFRANCE	
		Prés.	Cond.
0010060	50 mm	V	1
0010070	70 mm	V	1

RACLOIR DE COFFREUR

Lame acier. Diamètre de la douille : 35 mm.

S'utilise avec les manches de pelle 1,10 m ou 1,30 m.

Code	Longueur	OUTIFRANCE	
		Prés.	Cond.
8580501	300 mm	V	1

GRATTOIR DE SOL

Lame en acier interchangeable. Manche fibre de verre Ø 25 x 1450 mm.

Code	Largeur	FAITHFULL® QUALITY TOOLS	
		Prés.	Cond.
8580506	300 mm	V	1
8580511	Lame de rechange 300 mm	V	1

GRATTOIR CARBURE

Pour le grattage des coffrages, l'ébavurage des bétons.

Équipé de pastilles carbures 4 faces réversibles. Longueur : 1,3 m.

Manche avec poignée type bêche.

Code	Désignation	Largeur	OUTIFRANCE	
			Prés.	Cond.
0170106	Grattoir 6 pastilles	102 mm	V	1
0170110	Grattoir 10 pastilles	170 mm	V	1
0170130	1 pastille de rechange	17 mm	V	1

DAME FONTE

Pour tasser, compacter l'asphalte, la terre.

Idéale pour le remblai lors de l'installation de poteaux de clôture.

Tête carrée 120 x 120 mm. Manche tubulaire en acier.

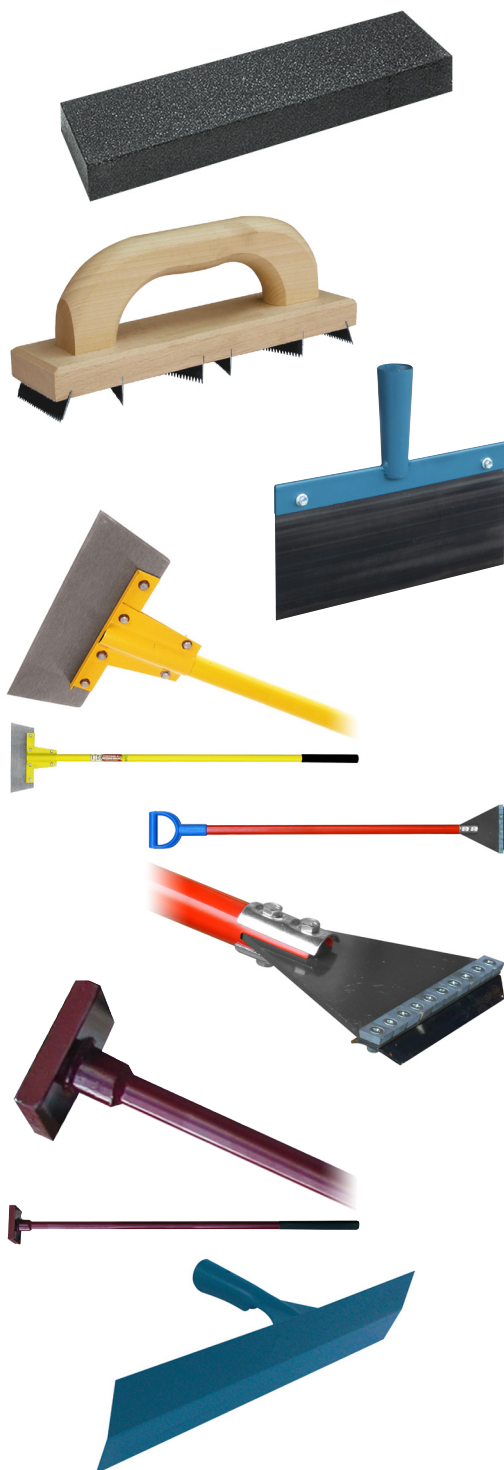
Code	Caractéristiques	OUTIFRANCE	
		Prés.	Cond.
4130230	Dame fonte 5 kg	V	1

RACLOIR A BITUME

En acier. Douille métallique diamètre 38 mm.

S'utilise avec les manches de pelles.

Code	Largeur	Hauteur	OUTIFRANCE	
			Prés.	Cond.
6590660	500 mm	100 mm	V	1



RACLOIR A BITUME BOIS

En bois avec 2 angles chanfreinés opposés pour pousser et pour tirer.
Douille métallique 90° diamètre 28 mm.
S'utilise avec les manches de balais de cantonnier.

OUTIFRANCE

Code	Largeur	Hauteur	Prés.	Cond.
6590650	550 mm	100 mm	V	1



PIOCHE DE TERRASSIER

En acier forgé, œil rond diamètre 50 mm. Livrée avec ou sans manche.

OUTIFRANCE

Code	Caractéristiques	Prés.	Cond.	Code	Caractéristiques	Prés.	Cond.
	Sans manche				Avec manche bois		
8955280	Pioche 2 kg	V	1	8955282	Pioche 2 kg	V	1
8955290	Pioche 2,5 kg	V	1	8955292	Pioche 2,5 kg	V	1



MANCHES DE PIOCHE

Manche en bois ou en fibre de verre incassable avec grip antidérapant.

OUTIFRANCE

Code	Désignation	Dimensions	Emmancement	Prés.	Cond.
8952581	Manche de pioche rond bois	Ø 33 x 900 mm	Rond évasé Ø 50 mm	V	10
8580610	Manche de pioche ovale fibre de verre	38 x 26 x 900 mm	Rond évasé Ø 50 mm	V	10



PELLE-PIOCHE PLIANTE

En acier tubulaire, lame en acier carbone pliante à 90° pour utilisation en pioche et à 180° pour le rangement.
Idéale pour niveler la terre, enlever les décombres, creuser ou racleur grâce à son bord dentelé.

FAITHFUL®
QUALITY TOOLS

Avec étui nylon équipé d'une encoche porte ceinture.

Code	Dimensions	L. repliée	L. totale dépliée	Poids	Prés.	Cond.
8370030	150 x 210 mm	230 mm	570 mm	1 kg	V	1



MINI PELLES

Idéales pour les endroits confinés tels que le fond des tranchées,
pour pelletter des matériaux livrés en sac, pour garder dans la voiture en cas de neige ou autres urgences.

OUTIFRANCE

Code	Lame	Manche	Dimension (L x H)	Prés.	Cond.
8952405	Ronde - acier	Bois avec poignée caoutchouc	150 x 210 mm	V	1
8370035	Ronde - acier haute qualité	Fibre de verre avec poignée à béquille bi-matière	150 x 200 mm	V	1
8370036	Carrée - acier haute qualité	fibre de verre avec poignée à béquille bi-matière	150 x 200 mm	V	1

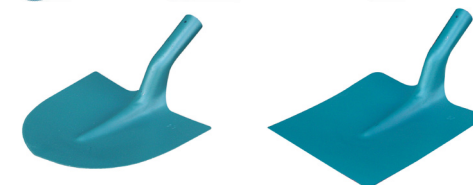


PELLE BATIMENT

En acier, col de cygne.

OUTIFRANCE

Code	Caractéristiques	Prés.	Cond.
8952439	Ronde - 27 cm - trempée	V	1
8952440	Ronde - 29 cm - trempée	V	1
8952452	Ronde - 29 cm - trempée - avec manche bois 1,10 m	V	1
8952460	Carrée - 25 cm - trempée	V	1



PELLE BATIMENT FORGEE MODELE SAVOIE

Pelle professionnelle, en acier forgé et trempé, avec col de cygne relevé.
S'utilise avec le manche en frêne cintré pour une position de travail confortable.

OUTIFRANCE

Code	Désignation	Prés.	Cond.
8952410	Pelle (livrée sans manche)	V	1

