

DOUILLE D'AMPOULE

Douilles à vis ou baïonnette pour fixer l'ampoule dans la lampe.

OUTIFRANCE

| Code | Désignation | Prés. | Cond. |
|--------|--|-------|-------|
| 101330 | Douille nylon pour ampoules à baïonnette B22 | EC | 6 |
| 101340 | Douille nylon pour ampoules à vis E27 | EC | 6 |
| 101430 | Douille acier laitoné pour ampoules à baïonnette B22 | EC | 6 |
| 101440 | Douille acier laitoné pour ampoules à vis E27 | EC | 6 |



AMPOULES HALOGENES FORME STANDARD

Forme standard type A55. Basse consommation. Durée de vie 2000h.

Température de couleur 2700K. Compatibles variateurs.

OUTIFRANCE

| Code | Désignation | Puissance | Lumen | Culot | Prés. | Cond. |
|--------|-------------|-----------|-------|------------------|-------|-------|
| 110720 | 2 ampoules | 28W | 370 | A vis E27 | LS | 6 |
| 110820 | 2 ampoules | 42W | 630 | A vis E27 | LS | 6 |
| 111320 | 2 ampoules | 52W | 820 | A vis E27 | LS | 6 |
| 111520 | 2 ampoules | 70W | 1180 | A vis E27 | LS | 6 |
| 110920 | 2 ampoules | 28W | 370 | A baïonnette B22 | LS | 6 |
| 111020 | 2 ampoules | 42W | 630 | A baïonnette B22 | LS | 6 |
| 111220 | 2 ampoules | 52W | 820 | A baïonnette B22 | LS | 6 |
| 111420 | 2 ampoules | 70W | 1180 | A baïonnette B22 | LS | 6 |



AMPOULES HALOGENES FORME RONDE

Forme ronde type G45. Basse consommation. Durée de vie 2000h.

Température de couleur 2700K. Compatibles variateurs.

OUTIFRANCE

| Code | Désignation | Puissance | Lumen | Culot | Prés. | Cond. |
|--------|-------------|-----------|-------|------------------|-------|-------|
| 112420 | 1 ampoule | 28W | 370 | A vis E14 | LS | 6 |
| 113320 | 1 ampoule | 28W | 370 | A vis E27 | LS | 6 |
| 112520 | 1 ampoule | 28W | 370 | A baïonnette B22 | LS | 6 |



AMPOULES HALOGENES FORME BOUGIE

Forme bougie type C35T. Basse consommation. Durée de vie 2000h.

Température de couleur 2700K. Compatibles variateurs.

OUTIFRANCE

| Code | Désignation | Puissance | Lumen | Culot | Prés. | Cond. |
|--------|-------------|-----------|-------|-----------|-------|-------|
| 111120 | 2 ampoules | 28W | 370 | A vis E14 | LS | 6 |
| 111720 | 2 ampoules | 42W | 630 | A vis E14 | LS | 6 |



AMPOULES HALOGENES DICHROÏQUES

Forme spot. Basse consommation.

Durée de vie 2000h. Compatibles variateurs.

OUTIFRANCE

| Code | Désignation | Puissance | Lumen | Culot | Prés. | Cond. |
|--------|-------------|-----------|-------|------------------------|-------|-------|
| 113720 | 1 ampoule | 40W | 230 | A vis E14 | LS | 6 |
| 113520 | 1 ampoule | 25W | 170 | A broches GU10 | LS | 6 |
| 113420 | 1 ampoule | 50W | 290 | A broches GU10 | LS | 6 |
| 113620 | 2 ampoules | 20W | 150 | A broches GU5.3 / MR16 | LS | 6 |



SPOTS HALOGENES REFLECTEURS

Forme R50 et R63. Basse consommation. Durée de vie 2000h.

Température de couleur 2700K. Compatibles variateurs.

OUTIFRANCE

| Code | Désignation | Puissance | Lumen | Culot | Prés. | Cond. |
|--------|-------------|-----------|-------|-----------|-------|-------|
| 112620 | 1 spot R50 | 28W | 200 | A vis E14 | LS | 6 |
| 112720 | 1 spot R63 | 42W | 300 | A vis E27 | LS | 6 |
| 112820 | 1 spot R80 | 70W | 500 | A vis E27 | LS | 6 |

SPOTS INCANDESCENTS REFLECTEURS

Forme R50 et R63. Eclairage par nouveaux filaments sans mercure.

Compatibles variateurs.

OUTIFRANCE

| Code | Désignation | Puissance | Lumen | Culot | Prés. | Cond. |
|--------|-------------|-----------|-------|-----------|-------|-------|
| 113920 | 1 spot R50 | 25W | 150 | A vis E14 | LS | 6 |
| 113820 | 1 spot R63 | 40W | 200 | A vis E27 | LS | 6 |



AMPOULES FRIGO / FOUR

Petites ampoules à filaments incandescents.

OUTIFRANCE

| Code | Désignation | Puissance | Lumen | Culot | Prés. | Cond. |
|--------|-----------------|-----------|-------|-----------|-------|-------|
| 112220 | 1 ampoule frigo | 15W | 80 | A vis E14 | LS | 6 |
| 112320 | 1 ampoule four | 15W | 80 | A vis E14 | LS | 6 |

AMPOULES HALOGENES FORME CRAYON

Forme crayon avec douilles R7S. Basse consommation.
Durée de vie 2000h. Compatibles variateurs.

OUTIFRANCE

| Code | Désignation | Puissance | Lumen | Douilles | Prés. | Cond. |
|---------|------------------|-----------|-------|----------|-------|-------|
| 113020 | 1 ampoule 78 mm | 150W | 2200 | R7S | LS | 6 |
| 112920 | 1 ampoule 118 mm | 150W | 2200 | R7S | LS | 6 |
| 113120 | 1 ampoule 118 mm | 300W | 4650 | R7S | LS | 6 |
| 6350044 | 1 ampoule 118 mm | 400W | 8550 | R7S | B | 6 |



TUBE INCANDESCENT LINOLITE

Longueur 310 mm, diamètre 38 mm.
Sans mercure. Compatible variateur.

OUTIFRANCE

| Code | Désignation | Puissance | Lumen | Prés. | Cond. |
|--------|-------------|-----------|-------|-------|-------|
| 114020 | 1 tube | 60W | 780 | LS | 6 |



LAMPE FRONTALE 8 LED

Boîtier compact en plastique ABS résistant à l'eau et aux chocs, orientable jusqu'à 90°.
Maintient efficace grâce à l'élastique tour de tête et au bandeau supérieur avec réglages.
Repose-tête avec mousse de confort. 3 modes d'éclairage : 2 LED, 4 LED, 8 LED. Utilise 3 piles LR3 / AAA / 1,5V (non fournies).
Autonomie 80 heures en mode 2 LED et 20 heures en mode 8 LED.

Lighthouse

| Code | Caractéristiques | Alimentation | Prés. | Cond. |
|---------|-------------------|--------------------------|-------|-------|
| 8950672 | 8 LED - 30 Lumens | 3 piles LR3 / AAA / 1,5V | LS | 12 |



LAMPE FRONTALE "SPORT" LED COB + FLASH ARRIERE

Doté de la dernière technologie de LED COB, cette lampe fournit un faisceau super lumineux avec 2 modes d'éclairage : 100% et 50%.
Équipée d'un voyant rouge clignotant orienté vers l'arrière et commandé indépendamment du faisceau principal, elle est particulièrement adaptée aux interventions nécessitant un signallement ou aux activités sportives telles que la course et le cyclisme. Boîtier orientable waterproof, sangle réglable.
Fonctionne avec 3 piles LR3 / AAA / 1,5V et une pile bouton CR2032 (fournies).

Lighthouse

| Code | Caractéristiques | Alimentation | Prés. | Cond. |
|---------|----------------------|--|-------|-------|
| 8950674 | LED COB - 120 Lumens | 3 piles LR3 / AAA / 1,5V + 1 pile CR2032 | B | 10 |



LAMPE FRONTALE COB LED A ECLAIRAGE LATERAL

Lampe frontale à 4 modes d'éclairage : LED principal haute performance type "XPG high" à 100% et 50%, et LED COB latéraux pour un faisceau large ou clignotant en rouge. Boîtier inclinable à 90°, résistant à la pluie.
Elastique tour de tête avec bandeau supérieur. Fonctionne avec 3 piles LR3 / AAA / 1,5V (fournies).
Autonomie : 3,5 heures à pleine puissance sur le faisceau principal, et 7 heures en éclairage latéral.

Lighthouse

| Code | Caractéristiques | Alimentation | Prés. | Cond. |
|---------|---|--------------------------|-------|-------|
| 8950673 | LED XPG high et LED COB - 280 et 100 Lumens | 3 piles LR3 / AAA / 1,5V | SC | 6 |



LAMPE FRONTALE LED 1W "SUPER POWER"

Eclairage très puissant par LED blanc 1W de gros diamètre. Très faible consommation d'énergie.
Corps ABS résistant aux chocs et à la pluie. Inclinaison de la lampe jusqu'à 90°. Élastique serre-tête avec bandeau supérieur.
3 modes d'éclairage : économique, puissant et clignotant. Fonctionne avec 3 piles LR3 / AAA / 1,5V (non fournies).
Autonomie : jusqu'à 25 heures.

OUTIFRANCE

| Code | Caractéristiques | Alimentation | Prés. | Cond. |
|---------|---------------------------|--------------------------|-------|-------|
| 8951710 | LED blanc 1W - 120 Lumens | 3 piles LR3 / AAA / 1,5V | SC | 1 |



LAMPE FRONTALE "SENSOR 2" AVEC CAPTEUR SANS CONTACT

2ème génération de lampe Sensor avec nouveau design et puissance d'éclairage augmentée de plus de 30%.
Interrupteur à capteur sans contact idéal quand on a les mains sales ou dans des gants.
Boîtier Soft-Touch inclinable, indice de protection IP54. Protection frontale et large bandeau très confortable.
2 puissances d'éclairage : 100% et 50%. Autonomie 14 heures Fonctionne avec 3 piles AAA / 1,5V (fournies).
Autonomie 14 à mi-puissance et 6 heures à pleine puissance. Livrée en box pour toute commande de 12 pièces.

SCANGRIP

| Code | Caractéristiques | Alimentation | Prés. | Cond. |
|---------|-----------------------------|--------------------------|-------|-------|
| 8990715 | CREE LED XP-G2 - 120 Lumens | 3 piles LR3 / AAA / 1,5V | B | 1 |

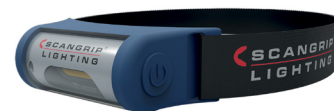


LAMPE FRONTALE RECHARGEABLE "I-VIEW" AVEC CAPTEUR SANS CONTACT

Éclairage par LED COB 2W très puissant avec un champ de vision extra-large limitant les mouvements de tête et ne nécessitant pas d'éclairage complémentaire. Interrupteur à capteur sans contact idéal quand on a les mains sales ou dans des gants.
Boîtier élégant, compact, robuste, léger et étanche IP65. Protection frontale et élastique tour de tête larges et très confortables.
2 puissances d'éclairage : 100% et 50%. Batterie de dernière technologie lithium polymère à très longue durée de vie.
Chargeur secteur et USB. Autonomie 6 heures à mi-puissance et 3 heures à pleine puissance.

SCANGRIP

| Code | Caractéristiques | Alimentation | Prés. | Cond. |
|---------|-------------------------|----------------------------------|-------|-------|
| 8990708 | LED COB 2W - 200 Lumens | Batterie Li-Poly 3,8V / 1600 mAh | 4B | 1 |



Lampe standard Lampe I-VIEW



MINI TORCHE PORTE-CLES

Petite torche Ø 18 x 45 mm en aluminium avec inserts caoutchouc. Eclairage par LED. Anneau porte-clés avec linguet à ressort. Fonctionne avec 3 piles bouton LR41 (non fournies).



| Code | Désignation | Alimentation | Prés. | Cond. |
|---------|-------------------|---------------------|-------|-------|
| 8950688 | Mini torche à LED | 3 piles bouton LR41 | V | 10 |



MINI TORCHE 9 LED

Corps en aluminium anodisé résistant aux chocs et à la pluie. Eclairage par 9 LED. Dimensions : Ø25 x 88 mm. Utilise 3 piles LR3 / AAA / 1,5V (fournies). Livrées en box comptoir pour toute commande de 12 pièces.



| Code | Caractéristiques | Alimentation | Prés. | Cond. |
|---------|-------------------------------|--------------------------|-------|-------|
| 8950698 | Mini torche 9 LED - 30 lumens | 3 piles LR3 / AAA / 1,5V | V | 12 |



MINI TORCHE FOCUS CREE LED

Eclairage par CREE LED 3W très puissant. 3 modes d'éclairage : pleine puissance, demi-puissance et clignotant. Système de focus permettant le réglage du faisceau de large à précis. Corps en aluminium résistant aux chocs, étanche à la pluie et équipé d'une dragonne. Dimensions : Ø35 x 110 mm. Autonomie : environ 8 heures. Fonctionne avec 3 piles LR3 / AAA / 1,5V (fournies). Livrées en box comptoir pour toute commande de 12 pièces.



| Code | Caractéristiques | Alimentation | Prés. | Cond. |
|---------|--------------------------------|--------------------------|-------|-------|
| 8950600 | Lampe Cree LED 3W - 210 lumens | 3 piles LR3 / AAA / 1,5V | LS | 12 |



LAMPE TORCHE CREE LED

Torche haute performance à CREE LED 5W avec contrôle de la mise au point (réglage du faisceau) et 3 modes d'éclairage : 100%, 50% et stroboscopique. Corps Ø55 x 358 mm en aluminium et lentille optique en polycarbonate résistant aux chocs, étanche à la pluie. Dragonne. Fournie avec piles. Autonomie : 20 heures à mi-puissance / 10 heures à pleine puissance.



| Code | Caractéristiques | Alimentation | Prés. | Cond. |
|---------|--------------------------------|-------------------------|-------|-------|
| 8950683 | Lampe Cree LED 5W - 220 lumens | 3 piles LR20 / D / 1,5V | V | 1 |



LAMPE A DYNAMO 3 LED

Ni batterie, ni pile, 1 minute de rotation de la manivelle donne 20 minutes de lumière. 2 modes d'éclairage : 1 LED et 3 LED.



| Code | Caractéristiques | Alimentation | Prés. | Cond. |
|---------|-------------------------|--------------|-------|-------|
| 8950662 | Lampe 3 LED - 35 Lumens | Dynamo | SC | 1 |



LAMPE DE POCHE KRYPTON

Boîtier métallique avec crochet de suspension et interrupteur sur le côté. Eclairage par ampoule krypton. Utilise une pile plate 3LR12 / 4,5V (non fournie).



| Code | Caractéristiques | Alimentation | Prés. | Cond. |
|---------|-----------------------|---------------------------|-------|-------|
| 8950679 | Lampe ampoule krypton | 1 pile plate 3LR12 / 4,5V | V | 1 |
| 8950680 | Lampe ampoule krypton | 1 pile plate 3LR12 / 4,5V | SC | 1 |



LAMPE DE POCHE 24 + 3 LED

Mini lampe à double éclairage : frontal par 3 LED et latéral par 24 LED. Se fixe partout grâce à son crochet orientable à 360° et son aimant puissant à l'arrière. Autonomie : 15 heures. Fonctionne avec 3 piles LR3 / AAA / 1,5V (fournies). Dimensions : 93 x 60 x 34 mm. Livrée en box pour toute commande de 12 pièces.



| Code | Désignation | Alimentation | Prés. | Cond. |
|---------|--|--------------------------|-------|-------|
| 8950734 | Lampe de poche 24 + 3 LED - 100 Lumens | 3 piles LR3 / AAA / 1,5V | V | 12 |



LAMPE DE POCHE "MINIFORM" ULTRA FINE

LED COB pour un éclairage uniforme et puissant. Design ultraslim de seulement 13 mm d'épaisseur idéal pour les poches. Se fixe partout grâce à son pied magnétique orientable à 180°, à son crochet multi-positions et à son clip de poche/ceinture. Corps étanche IP65 pour les conditions de travail extrêmes. Batterie : Li-ion 3,7V / 1600 mAh. 2 modes d'éclairage : 100% et 50%. Autonomie : 5 heures à mi-puissance et 2,5 heures à pleine puissance. Chargeur secteur et USB. Durée de charge : 3 heures. Livrée en box pour toute commande de 12 pièces.



| Code | Désignation | Alimentation | Prés. | Cond. |
|---------|-----------------------------|------------------------------------|-------|-------|
| 8990720 | Lampe MINIFORM - 110 Lumens | Batterie Li-ion de 3,7V / 1000 mAh | B | 12 |



LAMPE DE POCHE "STYLO"

Lampe d'inspection type stylo à LED COB. Corps aluminium avec clip de poche magnétique et pivotant à 180° pour se fixer partout. Dimensions 160 x 24 x 16 mm. Fonctionne avec 3 piles AAA / 1,5V (fournies). Livrée en box pour toute commande de 12 pièces.



| Code | Désignation | Alimentation | Prés. | Cond. |
|---------|--------------------------|--------------------------|-------|-------|
| 8950733 | Lampe stylo - 250 Lumens | 3 piles LR3 / AAA / 1,5V | LS | 12 |



LAMPE DE POCHE "STYLO"

Lampe d'inspection type stylo à LED COB.
Corps aluminium avec base magnétique pour se fixer sur toutes surfaces métalliques.
Dimensions 190 x 25 mm. Fonctionne avec 3 piles AAA / 1,5V (fournies).
Livrée en box pour toute commande de 12 pièces.

Lighthouse

| Code | Désignation | Alimentation | Prés. | Cond. |
|---------|--------------------------|--------------------------|-------|-------|
| 8950738 | Lampe stylo - 300 Lumens | 3 piles LR3 / AAA / 1,5V | LS | 12 |



BALADEUSE GLOBE VERRE

Globe en verre avec grille de protection métallique.
Câble caoutchouc conforme à la norme EN60598.
Crochet de fixation. Utilise des ampoules avec culot à vis E27.

OUTIFRANCE

| Code | Caractéristiques | Alimentation | Prés. | Cond. |
|---------|-----------------------|--------------|-------|-------|
| 8950665 | Pour ampoule type E27 | 220V - 50 Hz | V | 1 |

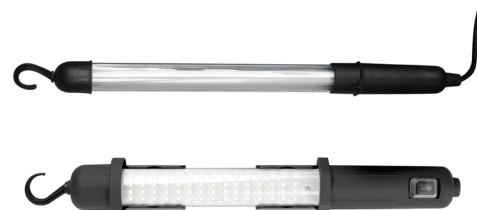


BALADEUSE NEON

Câble caoutchouc serti 2x0,75 mm² de longueur 5 m conforme à la norme EN 60598.
Résiste aux projections d'eau : IP22. Longueur baladeuse 450 mm, diamètre 35 mm.
Avec crochet de fixation.

OUTIFRANCE

| Code | Caractéristiques | Alimentation | Prés. | Cond. |
|---------|------------------|--------------|-------|-------|
| 8950664 | Baladeuse néon | 220V - 50 Hz | EC | 1 |



BALADEUSE 60 LED

Corps ABS avec crochet de fixation.
Livrée avec deux supports magnétiques, un chargeur secteur 220V et un chargeur 12V s'adaptant sur les allume-cigares.
Batterie Ni-MH 7,2V / 800mAh. Autonomie : environ 4h. Temps de charge : 5h.

POWERPLUS

| Code | Caractéristiques | Alimentation | Prés. | Cond. |
|---------|------------------------------|-------------------------------|-------|-------|
| 8950666 | Baladeuse 60 LED - 70 Lumens | Batterie Ni-MH 3,7V / 800 mAh | EC | 1 |



LAMPE D'INSPECTION FLEXIBLE

Idéale pour éclairer les recoins difficiles d'accès.
Éclairage par LED 0,6W. Corps flexible 575 mm. Poignée fine en alu type stylo avec clip de poche.
Fonctionne avec 3 piles LR3 / AAA / 1,5V (non fournies). Autonomie 10 heures.

OUTIFRANCE

| Code | Caractéristiques | Alimentation | Prés. | Cond. |
|---------|--------------------------------------|--------------------------|-------|-------|
| 8950650 | Lampe d'inspection 1 LED - 30 Lumens | 3 piles LR3 / AAA / 1,5V | 45C | 1 |



LAMPE D'INSPECTION "SLIM"

Corps ABS "Soft Touch" résistant et confortable. Tête slim 9 x 29 mm avec crochet acier.
3 aimants puissants intégrés dans l'arrière du corps. LED COB pour un éclairage puissant.
2 modes d'éclairage 100% et 50%. Batterie Li-ion 3,7V / 2000 mAh.
Autonomie 6h à mi-puissance et 3h à pleine puissance. Temps de charge 5h. Chargeur secteur et allume-cigare.

OUTIFRANCE

| Code | Désignation | Alimentation | Prés. | Cond. |
|---------|-------------------------|---------------------------------|-------|-------|
| 8950750 | Lampe Slim - 250 Lumens | Batterie Li-ion 3,7V / 2000 mAh | B | 1 |



LAMPE D'INSPECTION "SLIM" 3 EN 1

Design ultra fin avec tête de seulement 9 mm de diamètre pour inspecter les zones les plus étroites et inaccessibles.
Tête orientable sur 270° et entièrement repliable dans le corps de la lampe. S'utilise dans toutes les positions :
comme une lampe d'inspection quand elle est dépliée avec le spot en bout de tête,
comme une torche avec le spot en bout de tête quand elle est pliée et
comme une baladeuse avec l'éclairage latéral quand elle est pliée.
Corps avec compact, tient facilement dans une poche, se fixe partout grâce à la base magnétique et au crochet multi-position.
LED COB pour un éclairage puissant et uniforme. 3 modes d'éclairage : Latéral à 100% et 50% et torche.
Batterie Li-ion 3,8V / 2800 mAh. Autonomie 5h à mi-puissance et 2h30 à pleine puissance. Temps de charge 4h.
Chargeur secteur et USB. Livrée en box pour toute commande de 12 pièces.

SCANGRIP

| Code | Désignation | Alimentation | Prés. | Cond. |
|---------|-------------------------|---------------------------------|-------|-------|
| 8990748 | Lampe SLIM - 500 Lumens | Batterie Li-ion 3,8V / 2800 mAh | B | 1 |



BALADEUSE 24 LED

Corps doux et résistant aux chocs avec crochet de suspension et aimant sur l'arrière pour se fixer partout.
Éclairage par 24 LED. Autonomie : 6 à 8 heures.
Fonctionne avec 3 piles LR6 / AA / 1,5V (fournies). Livrées en box comptoir pour toute commande de 12 pièces.

OUTIFRANCE

| Code | Caractéristiques | Alimentation | Prés. | Cond. |
|---------|-------------------------------|-------------------------|-------|-------|
| 8950732 | Baladeuse 24 LED - 150 Lumens | 3 piles LR6 / AA / 1,5V | V | 12 |





BALADEUSE TORCHE 21 + 5 LED



Corps en ABS "Soft Touch" résistant et agréable au touché avec tête orientable sur 120°. Indice de protection IP44. Base magnétique et crochet acier pour se fixer partout. 2 modes d'éclairage : frontal type torche par 5 LED et latéral grand angle par 21 LED. Batterie Ni-mh 3,6V / 1400 mAh. Autonomie 8h torche et 5h grand angle. Temps de charge 5h. Chargeur secteur et allume-cigare.

| Code | Désignation | Alimentation | Prés. | Cond. |
|---------|----------------------------------|--------------------------------|-------|-------|
| 8950715 | Baladesue 21 + 5 LED - 95 Lumens | Batterie Ni-mh 3,6V / 1400 mAh | B | 1 |



BALADEUSE TORCHE TELESCOPIQUE 27 + 6 LED



Corps ergonomique en ABS doux et résistant aux chocs. Eclairage frontal type torche par 6 LED et latéral grand angle par 27 LED. Crochet multi-position et 2 aimants puissants. Batterie Ni-mh 7,2V / 800 mAh. Autonomie : 8h en éclairage frontal et 4h en éclairage latéral. Temps de charge 5h avec témoin lumineux et coupure automatique. Chargeur secteur et allume-cigare. Dimensions : 55 x 190 ou 290 mm. Poids : 290 g.

| Code | Désignation | Alimentation | Prés. | Cond. |
|---------|-------------------------------|-------------------------------|-------|-------|
| 8950720 | Lampe 27 + 6 LED - 150 Lumens | Batterie Ni-mh 7,2V / 800 mAh | B | 1 |



BALADEUSE TORCHE "MAG 3"



Nouvelle génération MAG au design moderne encore plus ergonomique et avec une puissance d'éclairage améliorée. LED COB puissants sur le côté et en bout pour utilisation en torche. Corps extrêmement robuste IP20, orientable sur 180°. 3 aimants et 2 crochets pour se fixer vraiment partout. 2 modes d'éclairage : latéral et torche. Batterie Li-ion 3,7V / 2200 mAh. Autonomie 3h / 3h. Temps de charge 4h. Chargeur secteur et USB. Livrée en box pour toute commande de 12 pièces.

| Code | Désignation | Alimentation | Prés. | Cond. |
|---------|---|---------------------------------|-------|-------|
| 8990713 | Baladeuse torche MAG 3 - 250 / 150 Lumens | Batterie Li-ion 3,7V / 2200 mAh | B | 1 |



BALADEUSE TORCHE "UNIFORM"



LED COB pour un puissant et parfaitement uniforme. Corps extrêmement solide et étanche IP65 pour résister aux conditions de travail les plus dures. Forme ergonomique et matériau doux. Se fixe partout grâce à son pied magnétique orientable à 180° et à son crochet multi-positions. Batterie : Li-ion 3,7V / 3000mAh. 3 modes d'éclairage : 100% et 50% et torche. Autonomie : 6 à mi-puissance et 3 heures à pleine puissance. Durée de charge : 4 heures. Témoin de niveau de charge. Livrée avec un socle à base magnétique et encoches de fixation murale. Alimentation secteur et USB. Livrée en box pour toute commande de 12 pièces.

| Code | Désignation | Alimentation | Prés. | Cond. |
|---------|---|---------------------------------|-------|-------|
| 8990730 | Baladeuse torche UNIFORM - 400 / 150 Lumens | Batterie Li-ion 3,7V / 2200 mAh | B | 12 |



BALADEUSE PROJECTEUR "STAR"



Le chaînon manquant entre les baladeuses et les projecteurs. Conçue pour être la lampe à tout faire. Son LED COB de grande dimension produit un éclairage puissant. Sa poignée magnétique orientable permet de la positionner dans l'angle désiré, de la suspendre ou de la tenir fermement à la main. Son corps ergonomique résistant aux chocs et étanche IP65 est idéal pour les ateliers ou chantiers sales et humides. Un port USB permet de l'utiliser comme "Power Bank". 2 modes d'éclairage : 100% et 50%. Batterie Li-ion 3,7V / 5200 mAh. Autonomie 5h à mi-puissance et 2h30 à pleine puissance. Temps de charge 6h. Livrée en box pour toute commande de 6 pièces.

| Code | Désignation | Alimentation | Prés. | Cond. |
|---------|--------------------------|------------------------------------|-------|-------|
| 8990745 | Lampe STAR - 1000 Lumens | Batterie Li-ion de 3,7V / 5200 mAh | B | 1 |



SPOTS A LED AVEC TELECOMMANDE



Jeu de 6 spots ronds à 5 LED fonctionnant à piles pour un éclairage d'ambiance dans les dressings, caves, garages, escaliers, etc. 2 puissances d'éclairage. Protection IP20. S'allume lorsqu'on le touche ou avec la télécommande. Livrés avec 1 télécommande pour allumer, éteindre (immédiatement ou après 30 minutes) et choisir l'intensité lumineuse, 1 support mural et 2 piles LR3 / AAA / 1,5V pour la télécommande, 18 piles LR6 / AA / 1,5V pour les spots et 1 jeu d'adhésifs permettant de fixer l'ensemble.

| Code | Réf. | Caractéristiques | Alimentation | Prés. | Cond. |
|---------|----------|---|--------------------------|-------|-------|
| 8950735 | POWL1630 | Jeu de 6 spots à LED - 30 lumens chacun | 18 piles LR6 / AA / 1,5V | B | 1 |

PROJECTEUR SPOTLIGHT 8 LED

Corps en ABS résistant aux chocs et aux projection d'eau.
Muni de 8 LED assurant un éclairage puissant et longue portée.
Fonctionne avec une batterie 4R25 / 6V (fournie). Autonomie de 12 heures.

Lighthouse



| Code | Caractéristiques | Alimentation | Prés. | Cond. |
|---------|-------------------------------|--------------|-------|-------|
| 8950702 | Projecteur 8 LED - 120 lumens | 4R25 / 6V | B | 1 |
| 8950697 | Batterie de rechange | 4R25 / 6V | R | 1 |

PROJECTEUR HALOGENE SUR CADRE

Projecteur portatif équipé d'un cadre en acier avec poignée et vis papillon pour l'orientation verticale.
Corps en aluminium avec grille de protection. Protection IP44 haute résistance aux intempéries.
Câble d'alimentation 1,5 m. Livré avec une ampoule halogène au tungstène de 500 W.

POWERPLUS

| Code | Caractéristiques | Alimentation | Prés. | Cond. |
|---------|-----------------------------------|--------------|-------|-------|
| 9380166 | Projecteur halogène - 8550 Lumens | 230V - 50 Hz | B | 1 |

PROJECTEUR HALOGENE SUR TREPIED

Projecteur portatif équipé d'un trépied pliable et réglable en hauteur de 65 à 160 cm.
Corps en aluminium avec grille de protection. Protection IP44 haute résistance aux intempéries.
Câble d'alimentation 1,5 m. Livré avec une ampoule halogène au tungstène de 500 W.

POWERPLUS

| Code | Caractéristiques | Alimentation | Prés. | Cond. |
|---------|-----------------------------------|--------------|-------|-------|
| 9380167 | Projecteur halogène - 8550 Lumens | 230V - 50 Hz | B | 1 |

TORCHE / PROJECTEUR PLIABLE A LED

Projecteur en ABS avec protections caoutchouc. Equipé d'une torche 1 LED et de 2 panneaux de 40 LED chacun s'éclairant simultanément ou séparément. S'ouvre jusqu'à 180°. Se fixe partout grâce à sa base magnétique puissante et son crochet orientable. Protection IP20. Alimentation par batterie Li-ion.
Recharge sur secteur ou sur allume-cigare en 6 à 8h.
Autonomie environ 20h en mode torche et 1,5h en mode projecteur 80 LED.

POWERPLUS

| Code | Réf. | Caractéristiques | Alimentation | Prés. | Cond. |
|---------|----------|--|---------------------------------|-------|-------|
| 8950727 | POWLI424 | Torche / projecteur à LED - 260 Lumens | Batterie Li-ion 3,7V - 1800 mAh | B | 1 |

PROJECTEUR A LED SUR CADRE

Projecteur portatif équipé d'un cadre en acier avec poignée et bouton à vis pour l'orientation verticale.
Corps en aluminium. Eclairage par LED 20W. Ne dégage pas de chaleur.
Protection IP65 pour une utilisation en extérieur. Câble d'alimentation 5 m.

POWERPLUS

| Code | Réf. | Caractéristiques | Alimentation | Prés. | Cond. |
|---------|----------|------------------------------------|--------------|-------|-------|
| 9380300 | POWLI233 | Projecteur à LED 20W - 1440 Lumens | 230V - 50 Hz | B | 1 |

PROJECTEUR A LED RECHARGEABLE SUR CADRE

Projecteur portatif équipé d'un cadre en acier avec patins antidérapants, poignée gainée et bouton à vis pour l'orientation verticale. Corps en aluminium. Eclairage par LED 20W.
3 niveaux de luminosité et mode SOS. Ne dégage pas de chaleur. Protection IP44 pour une utilisation en extérieur.
Alimentation par batterie Li-ion. Recharge sur secteur en 3,5h. Autonomie environ 2,5 à 6h.

POWERPLUS

| Code | Réf. | Caractéristiques | Alimentation | Prés. | Cond. |
|---------|----------|------------------------------------|---------------------------------|-------|-------|
| 9380302 | POWLI236 | Projecteur à LED 20W - 1200 Lumens | Batterie Li-ion 7,4V - 6000 mAh | B | 1 |

PROJECTEUR A LED SUR CADRE + TREPIED

Projecteur portatif équipé d'un cadre en acier avec patins antidérapants, poignée gainée et bouton à vis pour l'orientation verticale. Livré avec un trépied pliable et réglable en hauteur jusqu'à 150 cm.
Corps en aluminium. Eclairage par LED 20W. Ne dégage pas de chaleur. Protection IP65 pour une utilisation en extérieur.
Câble d'alimentation 2,5 m.

POWERPLUS

| Code | Réf. | Caractéristiques | Alimentation | Prés. | Cond. |
|---------|----------|------------------------------------|--------------|-------|-------|
| 9380304 | POWLI235 | Projecteur à LED 20W - 1400 Lumens | 230V - 50 Hz | B | 1 |

PROJECTEUR DE CHANTIER "VEGA 4000"

123 LED pour un éclairage diffus, agréable et uniforme qui n'éblouit.
Coque légère et robuste qui résiste aux mauvais traitements. Etanchéité IP54 pour une utilisation sous toutes conditions météorologique. Pied orientable pour le placer ou le suspendre dans l'angle désiré.
2 prises "SCHUKO" à l'arrière pour alimenter d'autres appareils. Câble d'alimentation 5m.

SCANGRIP

| Code | Désignation | Alimentation | Prés. | Cond. |
|---------|------------------------------------|---------------------|-------|-------|
| 8990743 | Projecteur VEGA 4000 - 4000 Lumens | Secteur 230V / 50Hz | B | 1 |



NOVA R
1500 Lumens



Power Bank pour recharger d'autres appareils

Chargeur secteur + USB

Pied magnétique

DUAL 2 in 1 SYSTEM
Batterie et secteur

NOVA 3K
3000 Lumens



Secteur - câble 5m

NOVA 3K C+R
3000 Lumens



DUAL 2 in 1 SYSTEM
Batterie et secteur

NOVA 5K
5000 Lumens



Secteur - câble 5m

NOVA 5K C+R
5000 Lumens



DUAL 2 in 1 SYSTEM
Batterie et secteur

NOVA 10K
10000 Lumens



Wireless contrôle lumière sans fil

Secteur - câble 5m



PROJECTEUR DE CHANTIER "NOVA R"

SCANGRIP
PROJECTEURS FROM GERMANY

Nouveau projecteur ultra compact et puissant. 1500 Lumens pour seulement 16 x 16 cm et 705 g. Fonctionne sur secteur et sur batterie pour une grande polyvalence. Se recharge sur secteur et sur port USB, idéal dans le véhicule. Equipé d'une "power bank" pour recharger d'autres appareils. Pied orientable et magnétique pour se suspendre facilement et se fixer sur tous supports métalliques.

Corps en aluminium moulé sous pression pour une longévité extrême. Complètement étanche (indice IP67), résiste aux conditions les plus rudes, humides et sales et fonctionne par tous types de temps.

LED COB dernière génération pour un éclairage puissant avec un rendu des couleurs particulièrement élevé (proche de la lumière du jour). Puissance d'éclairage réglable sur 5 niveaux. Autonomie jusqu'à 10h. Temps de charge 3,5h.

| Code | Désignation | Alimentation | Prés. | Cond. |
|---------|----------------------|---------------------------------|-------|-------|
| 8990760 | Nova R - 1500 Lumens | Batterie Li-ion 3,7V / 5000 mAh | B | 1 |



PROJECTEURS DE CHANTIER "NOVA"

SCANGRIP
PROJECTEURS FROM GERMANY

Nouvelle génération de lampes NOVA repensées et améliorées. Corps en aluminium moulé sous pression pour une longévité extrême. Complètement étanche (indice IP67), résiste aux conditions les plus rudes, humides et sales et fonctionne par tous types de temps. LED COB dernière génération pour un éclairage puissant avec un rendu des couleurs particulièrement élevé (proche de la lumière du jour). Puissance d'éclairage réglable sur 5 niveaux. Poignée/pied orientable pour suspendre ou positionner la lampe dans toutes les positions afin d'offrir l'angle d'éclairage optimal.

Les modèles rechargeables "Dual System" fonctionnent sur secteur et sur batterie pour une liberté totale. Des LED indiquent la durée de fonctionnement restante. Autonomie jusqu'à 12h. Temps de charge 2h.

Le modèle 10K dispose d'un système "wireless" de réglage de la puissance d'éclairage. Une app permet de régler son intensité lumineuse.

| Code | Désignation | Alimentation | Prés. | Cond. |
|--|---------------------------|----------------------------------|-------|-------|
| Projecteurs sur secteur | | | | |
| 8990733 | Nova 3K - 3000 Lumens | Secteur 230V / 50Hz | B | 1 |
| 8990734 | Nova 5K - 5000 Lumens | Secteur 230V / 50Hz | B | 1 |
| Projecteur sur secteur avec contrôle lumière sans fil | | | | |
| 8990736 | Nova 10K - 10000 Lumens | Secteur 230V / 50Hz | B | 1 |
| Projecteur sur batterie "Dual System" | | | | |
| 8990709 | Nova 3K C+R - 3000 Lumens | Batterie Li-ion 11,1V / 4400 mAh | B | 1 |
| 8990735 | Nova 5K C+R - 5000 Lumens | Batterie Li-ion 11,1V / 5200 mAh | B | 1 |

TREPIED ET SUPPORT POUR PROJECTEUR NOVA

Trépied en acier avec support permettant de positionner un projecteur NOVA.

Hauteur réglable de 1,10 m à 2,40 m. Possibilité de fixer un deuxième support pour accueillir un second projecteur, le support seul peut être fixé au mur. L'ensemble permet de maintenir les anciennes et nouvelles générations de Nova.

OUTIFRANCE

| Code | Désignation | Prés. | Cond. |
|---------|------------------------|-------|-------|
| 8990750 | Trépied avec support | V | 1 |
| 8990754 | Support supplémentaire | V | 1 |

MIROIRS D'INSPECTION

Pour inspecter les endroits difficiles d'accès. Très utiles en mécanique ou soudure sur circuits imprimés.

Maxicraft

| Code | Désignation | Dimensions | Prés. | Cond. |
|-------|---|-------------|-------|-------|
| 91081 | Miroir manche inox gaine isolante 200 mm | Ø 24 mm | SC | 1 |
| 91082 | Miroir articulé 360° manche inox 180 mm | Ø 34 mm | SC | 1 |
| 91013 | Miroir articulé 360° manche télescopique 200 à 600 mm | 100 x 50 mm | SC | 1 |

LOUPE

Lentille de précision procurant un grossissement sans distorsion. Avec poignée.

OUTIFRANCE

| Code | Désignation | Ø | Prés. | Cond. |
|---------|---|--------|-------|-------|
| 0190010 | Loupe grossissement x3 | 100 mm | V | 1 |
| 0190020 | Loupe bi-focale grossissement x5 et x20 | 75 mm | V | 1 |

LOUPE PLIABLE ECLAIRANTE

Idéale pour relever des détails sur un plan trop petit, pour travailler sur de minuscules pièces, pour tous travaux de soudure électronique. Optique en verre minéral de diamètre 85 mm. Grossissement 3 fois. Utilise 4 piles LR6 / AA / 1,5 V (non fournies) pour l'éclairage.

Maxicraft

| Code | Désignation | Prés. | Cond. |
|-------|--------------------------|-------|-------|
| 91014 | loupe pliable éclairante | SC | 1 |

LOUPE VISIERE ESCAMOTABLE

Très utile pour les travaux de précision qui nécessitent les mains libres. Fixation par bande scratch réglable. Loupe escamotable. Convient également aux porteurs de lunettes. 2 grossissements.

Maxicraft

| Code | Désignation | Prés. | Cond. |
|-------|---------------|-------|-------|
| 91016 | loupe visière | SC | 1 |

LOUPE ARTICULEE ECLAIRANTE

Fixée sur le plan de travail, se positionne facilement, permet une excellente visibilité sans zone d'ombre grâce aux néon entourant la loupe à fort grossissement (3 dioptrie). Diamètre loupe 130 mm. Alimentation 230 V / 50 Hz.

Maxicraft

| Code | Désignation | Prés. | Cond. |
|-------|-----------------|-------|-------|
| 91080 | lampe articulée | B | 1 |

3EME MAIN AVEC LOUPE

Pour la soudure électronique, la micromécanique, tous travaux de précision. Les bras articulés montés sur rotule s'orientent dans presque toutes les positions. Socle en fonte pour une bonne stabilité. Loupe en verre synthétique à grossissement 3,5 fois.

Maxicraft

| Code | Désignation | Prés. | Cond. |
|-------|-----------------|-------|-------|
| 91147 | Loupe 3ème main | SC | 1 |

